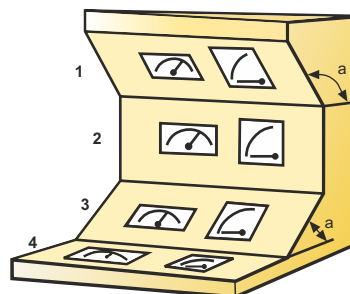


## CARACTERÍSTICAS GENERALES

<b>Normas</b>	EN60051, VDE 0410, BS-89, EN50081, EN50082, EN61010
<b>Certificaciones</b>	ISO 9001:2008 DER NORSKE VERITAS, BUREAU VERITAS
<b>Envolventes</b>	IEC 61554 72x72, 96x96, 144x144 MODULAR (para carril DIN)
<b>Escalas</b>	Valor final de escala DIN 43701 Divisionado de escalas DIN 43802
<b>Agujas</b>	DIN 43802
<b>Posición de Montaje</b>	

1	$a > 90^\circ$
2	$\perp$
3	$a < 90^\circ$
4	$\square$



<b>Sobrecargas</b>	1,2 Vn permanente, 2 Vn 5s. 1,5 In permanente, 5In 30 s., 10 In 5 s., 40 In 1 s.
<b>Resistencia a la vibración</b>	VDE 0410, Párrafo 27: 2,5 g, $\pm 0,25$ mm, 50 Hz
<b>Resistencia al choque</b>	VDE 0410, Párrafo 28: 15 g
<b>Temperatura de funcionamiento</b>	-25°C..+40°C
<b>Temperatura de referencia</b>	+10°C..+30°C (para la clase de precisión)
<b>Tensión de prueba</b>	2kV, 50 Hz, 1 min.
<b>Tropicalización</b>	DIN 40040 (Bajo demanda)
<b>Protección</b>	Envolventes IP52, (IP54, IP65 bajo demanda) Terminales IP00, IP20 (bajo demanda)

## BOBINA MÓVIL CON CONVERTIDOR

Medida de tensión y de corriente en circuitos de corriente alterna  
Verdadero valor eficaz.

### AMPERÍMETROS

### VOLTÍMETROS

- Escala: 240°
- Precisión: 1,5 %
- Frecuencia: 20..100 Hz
- Consumo propio: 2,5 VA

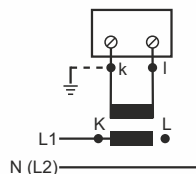
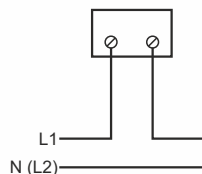


Modelo		EC5CE*	EC4CE*	EC3CE	EC2CE
Dimensiones	mm	48x48	72x72	96x96	144x144
Peso aprox.	kg.	0,84	0,84	0,87	1,55
<b>AMPERÍMETROS DE RELACION</b>					
Módulo	In	X/5A ó X/1A			
Escalas estándar		10; 15; 20; 25; 30; 40; 50; 60 ó 75 A y múltiplos			
Módulo	2xIn	2X/5A ó 2X/1A			
Escalas estándar		10..20; 15..30; 20..40; 25..50 30..60; 40..80; 50..100; 60..120 ó 75..150 A y múltiplos			
Módulo	5xIn	5X/5A ó 5X/1A			
Escalas estándar		10..50; 15..75; 20..100; 25..125; 30..150; 40..200; 50..250; 60..300 ó 75..375 A y múltiplos			
<b>AMPERIMETROS DIRECTOS</b>					
Rango de Medida	In	1; 1,5; 2; 2,5; 3; 4; 5; 6 ó 10 A			
	2xIn	1..2; 1,5..3; 2..4; 2,5..5; 3..6; 4..8; 5..10; 6..12 ó 10..20 A			
	5xIn	1..5; 1,5..7,5; 2..10; 2,5..12,5; 3..15; 4..20; 5..25; 6..30 ó 10..50 A			
<b>VOLTÍMETROS DE RELACION</b>					
Rango de Medida	Vn	1,2 x/100V ó 1,2 x/110V			
Escalas estándar		1,2 veces el primario del Transformador de tensión.			
<b>VOLTÍMETROS DIRECTOS</b>					
Rango de Medida	Vn	50; 60; 100; 150; 250; 300; 400; 500 ó 600 V			

\* Con módulo adicional: Modelo MBRMS

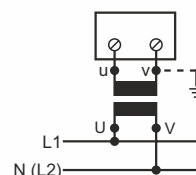
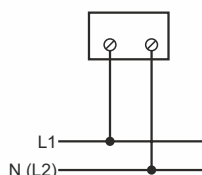
#### Esquemas de conexión

#### Intensidad



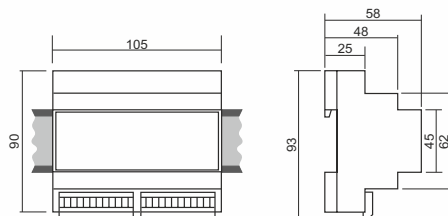
#### Esquemas de conexión

#### Tensión



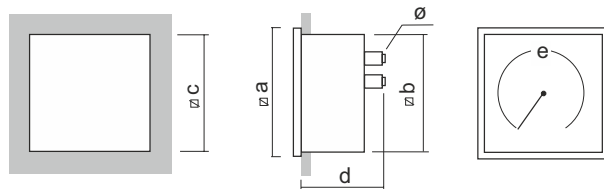
Dimensiones (mm)

Módulo adicional MBRMS para carril DIN



Peso = 0,240  
Conectores enchufables

Dimensiones (mm)



Modelos	Rango	∅a	∅b	∅c	d	e	ø
EC5CE	A - V	48	44,5	45+0,6	83	72	M.4
EC4CE	A - V	72	66,5	68+0,7	88	101	M.4
EC3CE	A - V	96	89	92+0,8	74	140	M.4
EC2CE	A - V	144	135	138+1	88	220	M.4