

CMDP2 - CONTADOR MONOFÁSICO PREPAGO

NUEVO

El contador monofásico prepago CMDP2 mide la energía activa consumida por la instalación a la que está conectado. Ésta energía se va descontando del crédito que tiene cargado el contador, siendo necesario su recarga una vez que se vaya consumiendo, mediante tarjeta chip.

- Sistema prepago.
- Montaje en pared.
- Posibilidad de consumo adicional una vez agotado.*
- Alarma de saldo agotado o bajo crédito**.
- Salida de impulsos para posible centralización.
- Devolución de posible crédito sobrante en la tarjeta.



* Funcionamiento sin crédito

Para evitar cortes inoportunos de suministro, el CMDP2 permite un consumo adicional una vez acabado el crédito cargado con la tarjeta configurable por los puertos de comunicación.



** Alarma de bajo crédito

Cuando el crédito esté por debajo del nivel de alarma avisará con una señal acústica y una indicación en display. La señal acústica se desactiva pulsando el botón. El nivel de alarma es configurable por los puertos de comunicaciones.



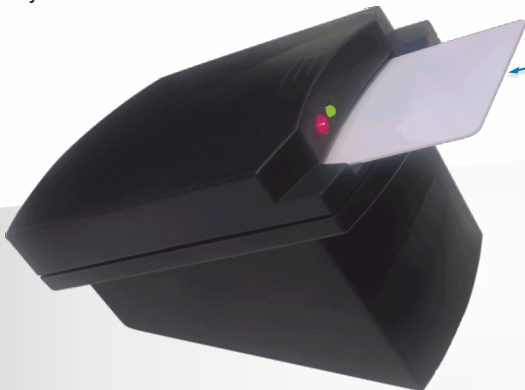
“Apartahoteles, campings, bungalows, apartamentos turísticos, puertos deportivos, polideportivos, residencias de estudiantes...”



LECTOR GRABADOR DE TARJETAS

Lector grabador de tarjetas para cargar el crédito solicitado por el usuario.

Asimismo el posible crédito sobrante se puede devolver a la tarjeta.



CARACTERÍSTICAS TÉCNICAS

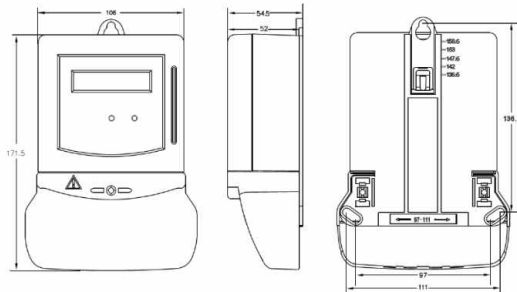
ENTRADA DE TENSIÓN	
Tensión nominal (Un)	230 V C.A.
Consumo propio	< 10 VA, 2 W
Margen de medida	± 20% Un
Frecuencia	50 Hz

ENTRADA DE CORRIENTE	
Intensidad IB (IMAX)	5 (60) A
Consumo propio	< 1 VA
Margen de medida	0-100 % IMAX
Intensidad de arranque (In)	20 mA

SALIDA DE IMPULSOS (OPTOACOPLADOR)	
Número de salidas	1
Peso de impulso	1 Wh
Tipo SO (DIN 43864)	Optoacoplador
Aislamiento	3 kV, 1 min.
Intensidad máxima	< 20 mA
Tensión	< 24 V C.C.
Duración del impulso	> 50 ms

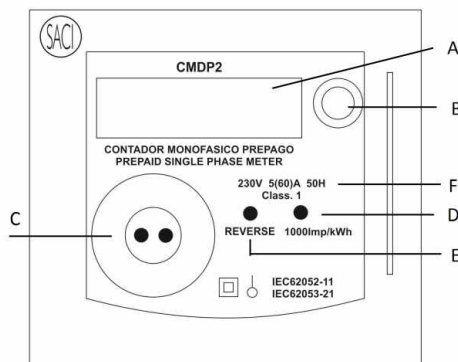
CARACTERÍSTICAS GENERALES	
Tipo de contador	Display LCD
Dígitos	6 enteros + 2 decimal
Nº de Contadores	1
Clase	1
Temperatura de funcionamiento	-20 a +55 °C
Humedad relativa promedio anual	75%
Indicador de energía	LED parpadeante
Constante del contador	1000 pulsos por kWh
Material de envoltente	ABS
Bornas	Precintables
Terminales	Doble tornillo
Máxima sección del hilo:	
Terminales de entrada de fase	25 mm ²
Protección	IP 51
Comunicaciones e impulsos	0,75 mm ²
Montaje	En pared
	Armario de contadores

DIMENSIONES



Altura: 171,5 mm
 Anchura: 106 mm
 Profundidad: 54,5 mm
 Peso: 530 g

DESCRIPCIÓN DEL FRONTAL



- A Display LCD.
- B Pulsador.
- C Comunicación óptica IR.
- D Diodo led de verificación de energía activa.
- E Diodo led de indicación de marcha inversa.
- F Valores de referencia.

ESQUEMA DE CONEXIÓN

