

## RELÉ DE INVERSIÓN DE POTENCIA

Relé vatimétrico limitador de la potencia inversa (antimotorización) entre dos generadores de corriente alterna conectados en paralelo.



## CORRIENTE ALTERNA - SERIE NAVAL

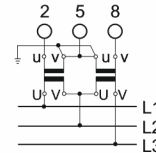
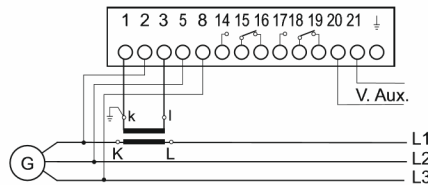
- Precisión:  $\pm 1,5\%$  (de la Pn)    - Frecuencia: 50 ó 60 Hz



Modelo		RIC2VI	
Dimensiones	mm	144x144	
Peso aprox.	Kg.	1,25	
RELÉ DE INVERSIÓN DE POTENCIA			
Un	V	100, 110, 230, 400 ó 440	
In	A	.. /5	
Vaux	V	100, 230 ó 400	

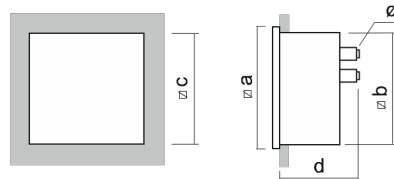
- Margen Un:  $-40 + +20\%$
  - Margen In:  $20 \div 120\%$
  - Histéresis:  $<1\%$  (de la Pn)
  - Retardo en la señal de salida:  $5 \pm 0,3$  seg. (opcional, sin retardo)
  - Potencia de los contactos de salida: Máx. 200 VA, 400 V, 5 A
  - Margen Vaux:  $\pm 20\%$
  - Escala:  $Un \times In \times \sqrt{3} \times \cos\phi$  (KW)
  - Límite ajuste: 2-15 % (de la Pn del alternador en KW)
- Dos indicadores luminosos determinan el tiempo entre la sobrecarga y el cierre del relé de salida.  
Para ajustar el límite de actuación, quitar el tornillo ó tapón de seguridad.

### Esquemas de conexión



- Contactos de salida: Relé conmutador temporizado: común 15
- Sin tensión auxiliar: abierto 14, cerrado 16
- Con tensión auxiliar: cierran 15 y 14
- Con sobrecarga: cierran 15 y 16 tras temporización
- Relé instantáneo: común 18, abierto 17, cerrado 19
- Con sobrecarga: cierran 18 y 17

### Dimensiones (mm)



Modelos	Rango	∅a	∅b	∅c	d	ø
RIC2VI	100+440 V	144	135	138 <sup>+1</sup>	89	M 4